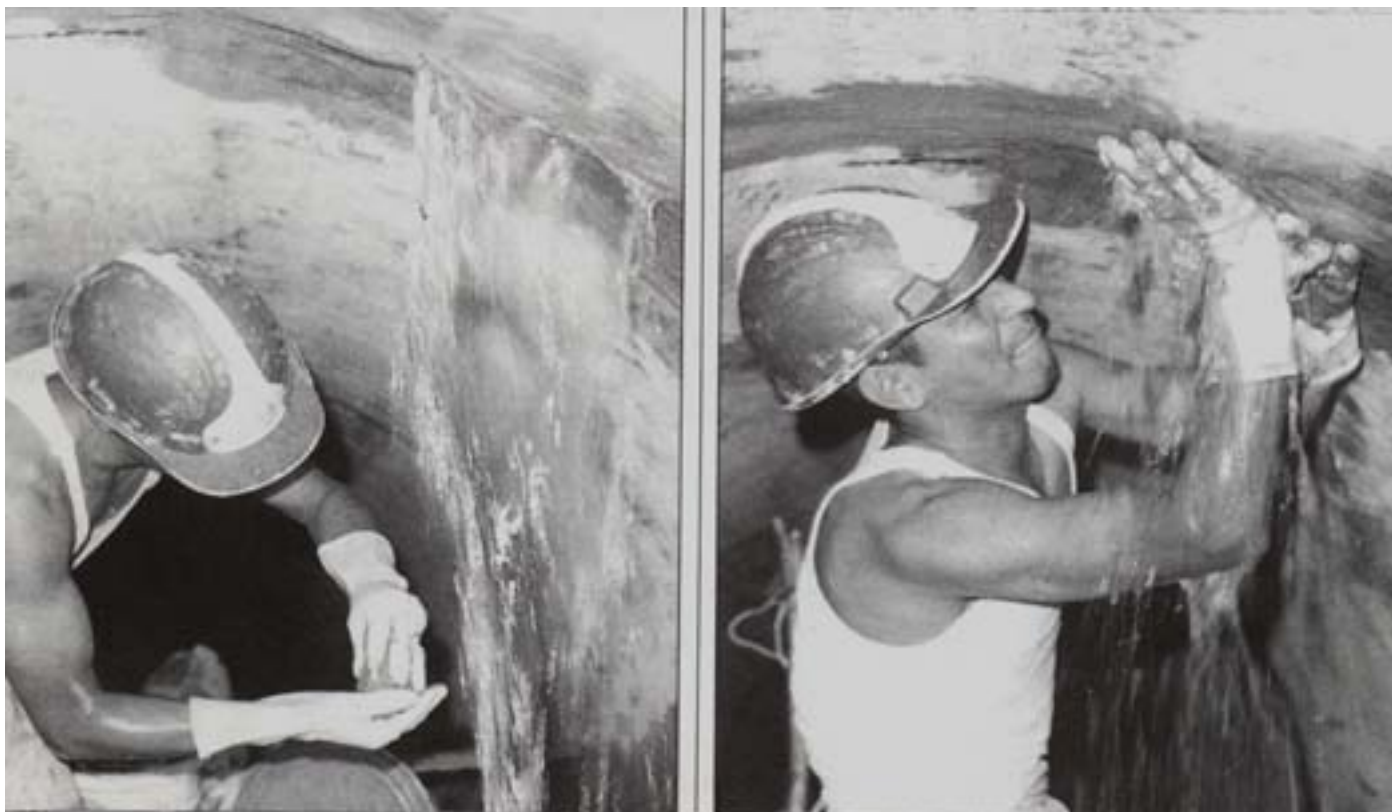


WATERPLUG

Ταχύπηκτο κονίαμα για στεγανοποίηση έντονων διαρροών νερού σε κατασκευές από μπετόν και τοιχοποιία



Περιγραφή

Waterplug : μείγμα υδραυλικών τσιμεντών, επιλεγμένης χαλαζιακής άμμου και πρόσμικτων.

Όταν αναμυγνύεται με καθαρό νερό, το WATERPLUG γίνεται ένα εξαιρετικά ταχύπηκτο, σφραγιστικό κονίαμα έτοιμο για χρήση.

Χρήσεις

- Άμεση σφράγιση όλων των διαρροών ή/και διαβρώσεων-ακόμη και σε συνθήκες υψηλών πιέσεων- από ρηγματώσεις, αρμούς και τρύπες σε οποιαδήποτε κατασκευή από μπετόν ή τοιχοποιία όπως :
 - φράγματα

- αγωγούς υδροδότησης εν λειτουργία με οποιαδήποτε πίεση
- υπονόμους
- υδατοδεξαμενές και δεξαμενές αποβλήτων
- όλων των ειδών τα τούνελ
- υπόγεια
- θεμέλια
- Επίσης για εφαρμογές όπου τα συνηθισμένα κονιάματα ξεπλένονται και όπου δεν υπάρχει δυνατότητα πρόσφυσης των ρητινωδών κονιαμάτων.
- Άμεση αγκύρωση μπουλονιών, σωληνώσεων, κάγκελων, ειδών υγιεινής κλπ.



Πλεονεκτήματα

- Σφραγίζει αμέσως όλες τις διαρροές νερού ακόμη και υπό υψηλή πίεση.
- Μη τοξικό, πρέπει να αναμυγνύεται μόνο με νερό.
- Εύκολο στη χρήση, δεν απαιτούνται ειδικά εργαλεία ή ιδιαίτερη επιδεξιότητα.
- Διαστέλλεται κατά την πήξη. Αυτό εγγυάται την στεγανοποίηση για απεριόριστο χρόνο.
- Λόγω της τσιμεντούχου βάσης, το WATERPLUG έχει τέλεια πρόσφυση πάνω σε μετόν, τούβλα, κλπ. Αυτό είναι επίσης εγγύηση για στεγανοποίηση απεριόριστου χρόνου.
- Άμεση απόκτηση των μηχανικών ιδιοτήτων οι αγκυρώσεις μπορούν να δεχθούν άμεση καταπόνηση.
- Το WATERPLUG δεν περιέχει συστατικά που ενεργοποιούν την διάβρωση.

Τεχνικές πληροφορίες (α)

Πυκνότητα σε υγρή κατάσταση :	2,14kg/dm ³
Καλυπτικότητα :	1kg γεμίζει 585cm ³ ή αρμό 20mm x 20mm x 1,45m
Διάρκεια ζωής :	12 μήνες
Χρόνος τελικής πήξης :	2 με 3 λεπτά
Μέγεθος κόκκου (maximum) :	0,8mm

Μηχανική αντοχή		N/mm ²
Αντοχή σε θλίψη	30 λεπτά	13,8
	24 ώρες	31,0
	7 μέρες	44,3
	28 μέρες	52,8
Αντοχή σε κάμψη	30 λεπτά	2,7
	24 ώρες	6,1
	7 μέρες	6,3
	28 μέρες	7,0
Εφελκυσμός	28 μέρες	3,3

(α) Ενδεικτικές τιμές. Όλες οι μετρήσεις έγιναν με ελεγχόμενες συνθήκες θερμοκρασίας στους 21°C.

Προετοιμασία

Ξεπλένουμε με πίεση την διευρυμένη ρηγμάτωση ή την τρύπα ώστε να απομακρυνθούν όλα τα χαλαρά τμήματα. Όταν το υπόστρωμα είναι στεγνό πρέπει να διαβραχεί πριν την τοποθέτηση του WATERPLUG.

Ανάμειξη

Υγρό ανάμειξης

Το WATERPLUG πρέπει να αναμυγνύεται μόνο με καθαρό νερό.

Σε ψυχρό περιβάλλον (θερμοκρασίες μεταξύ 5-10°C) αναμυγνύουμε το WATERPLUG με ζεστό νερό (+ 25°C) για να αποφύγουμε καθυστέρηση της ταχείας πήξης.

Σε θερμό περιβάλλον (θερμοκρασίες πάνω από 25°C) αναμυγνύουμε το WATERPLUG με κρύο νερό (+ 10°C) για να εξασφαλίσουμε την ρευστότητα του μείγματος μέχρι την τοποθέτηση.

Ποσότητα υγρού

Σε κανονικές συνθήκες, 1kg WATERPLUG αναμυγνύεται με 260 ml καθαρού νερού. Πάντως επειδή το WATERPLUG παρασκευάζεται συνήθως σε μικρές ποσότητες, αυτό που έχει σημασία είναι η σωστή πυκνότητα του μείγματος.

Σημείωση

Λόγω της ταχείας πήξης, το WATERPLUG είναι αδύνατον να αναμιχθεί μηχανικά. Συνιστάται να χρησιμοποιείτε ένα πλαστικό δοχείο για ανάμειξη μικρής ποσότητας (max. 0,5 kg WATERPLUG), που να μπορεί να τοποθετηθεί σε μία φάση.

Προσθέστε την σωστή ποσότητα καθαρού νερού στην σκόνη και ανακατέψτε γρήγορα και προσεκτικά ώστε να γίνει μια μάζα χωρίς σβώλους και με συνοχή κονιάματος. Αποφεύγετε περισσότερο ανακάτεμα από όσο χρειάζεται, επειδή η συνεχής ανάμειξη θα καταστρέψει τους σχηματιζόμενους κρυστάλλους του τσιμέντου.

Αυτό μπορεί να έχει σαν επακόλουθο την

Διευρύνουμε τις ρηγματώσεις και τις τρύπες σε ελάχιστο βάθος και πλάτος 20mm (σε σχήμα κώνου με την βάση προς τα μέσα).

Εφαρμογή

1. Σφράγισμα κατά την διάρκεια της διαρροής

- Κρατάτε το μείγμα στο μυστρί ή πλάθετε την κατάλληλη ποσότητα με το χέρι σε σχήμα κατάλληλο για τοποθέτηση.
- Περιμένετε μέχρι το κονίαμα να αποκτήσει μία στέρεη αλλά ακόμα πλαστική μορφή. Αυτό δίνει στο WATERPLUG την δυνατότητα να “σφραγίσει” πλήρως το προετοιμασμένο άνοιγμα χωρίς να ξεπλυθεί. Πάντως, μην περιμένετε πολύ γιατί το WATERPLUG θα χάσει την πλαστικότητά του και πιθανώς να κομματιασθεί κατά την τοποθέτηση.
- Πιέζετε το WATERPLUG μέσα στο κενό του έτοιμου ανοίγματος και συνεχίζετε να πιέζετε κρατώντας ακίνητο το χέρι ή το μυστρί.
- Ανάλογα με την θερμοκρασία του περιβάλλοντος και του υποστρώματος, αυτή η πίεση μπορεί να διαρκέσει 30” έως 1,5’.

2. Σφράγισμα αρμού εργασίας μεταξύ τοίχου και δαπέδου.

- Διαμορφώνουμε μια σκωτία τοποθετώντας ένα πηγάκι ή φύλλο πολυστερίνης στην επιφάνεια του δαπέδου που θα κατασκευαστεί ο τοίχος.
- Απομακρύνουμε το πηγάκι μόλις πήξει ικανοποιητικά το μπετόν (αντοχή σε θλίψη τουλάχιστον 25 N/mm²).
- Ξεπλύνουμε την δημιουργηθείσα σκωτία.
- Τοποθετούμε με πίεση το WATERPLUG στην σκωτία και αφού πήξει αρκετά το υλικό το εξομαλύνουμε με μυστρί ή με στρογγυλό εργαλείο ώστε να δημιουργηθεί ένα ευθύ ή κοίλο λούκι μεταξύ δαπέδου και τοίχου.

3. Επισκευή ενεργών διαρροών από αρμούς ή τρύπες σε μπετόν και τοιχοποιία.

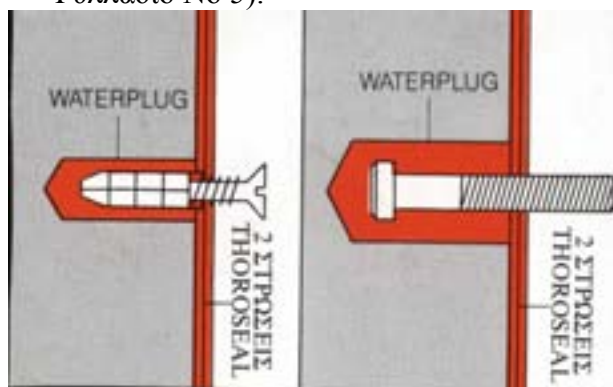
- Διευρύνουμε τους αρμούς, τις τρύπες και γενικά τα σημεία που τρέχει το νερό σε βάθος και πλάτος τουλάχιστον 20 mm (εί δυνατόν σε σχήμα κώνου με την βάση προς τα μέσα, αλλά οπωσδήποτε όχι σε σχήμα κώνου με την βάση προς τα έξω).
- Ξεπλύνουμε τις δημιουργηθείσες σκωτίες.

μείωση των μηχανικών ιδιοτήτων του υλικού.

- Τοποθετούμε με πίεση το WATERPLUG στις σκωτίες και αφού πήξει το υλικό, το εξομαλύνουμε σύμφωνα με την επιφάνεια του μπετόν ή της τοιχοποιίας.

4. Αγκύρωση μπουλονιών ή στηριγμάτων στο μπετόν ή την τοιχοποιία

- Ανοίγουμε την τρύπα στο απαιτούμενο μέγεθος για την τοποθέτηση του στηρίγματος που πρόκειται να αγκυρωθεί.
- Η διάμετρος της τρύπας πρέπει να αφήνει ελεύθερο κενό 10 mm προς όλες τις πλευρές.
- Ξεπλύνουμε την τρύπα απομακρύνοντας τα μπάζα.
- Τοποθετούμε αρκετό WATERPLUG στην τρύπα και το πιέζουμε.
- Αμέσως τοποθετούμε το στήριγμα που θα αγκυρωθεί.
- Γεμίζουμε την υπόλοιπη τρύπα με WATERPLUG και το πιέζουμε.
- Σημείωση για αυτήν την εφαρμογή πρέπει πάντα να εργαζόμαστε πολύ γρήγορα και συνιστάται να χρησιμοποιούμε πάντα κρύο νερό για την ανάμειξη.
- Για αγκύρωση μπουλονιών ή στηριγμάτων σε οριζόντιες επιφάνειες συνιστάται η χρήση του THOROGRIP (βλ. τεχν. Φυλλάδιο Νο 5).



Περιορισμοί

- Το WATERPLUG σαν υλικό με βάση το τσιμέντο δεν είναι κατάλληλο για την μόνιμη σφράγιση αρμών ή ρωγμών που υπόκεινται σε συστολοδιαστολές. Σ’ αυτές τις περιπτώσεις πρέπει να χρησιμοποιήσετε το FLEXI-JOINT.



- Μην εφαρμόζετε το WATERPLUG όταν η θερμοκρασία του περιβάλλοντος ή της επιφάνειας είναι κάτω από 5°C ή πρόκειται να πέσει κάτω από 5°C στις επόμενες 24 ώρες.

Πήξη

Λόγω της ταχείας ενυδάτωσης του WATERPLUG, παράγεται μεγάλη θερμότητα αρχικά. Για να δώσουμε την δυνατότητα στην θερμότητα να διασκορπισθεί και για να προστατεύσουμε το WATERPLUG να μην στεγνώσει γρήγορα, σε όλες τις περιπτώσεις πρέπει να υγραίνουμε συνεχώς το WATERPLUG για τουλάχιστον 15 λεπτά. Για εφαρμογές σε στεγνά υποστρώματα (πχ. αγκυρώσεις) συνιστάται να συνεχιστεί αυτή η εκ των υστέρων διαβροχή για 30 λεπτά.

Συσκευασία

5 kg δοχεία
25 kg δοχεία

Αποθήκευση

- Το υλικό πρέπει να αποθηκεύεται στεγασμένο και όχι σε επαφή με το έδαφος.

- Προφυλάσσουμε το υλικό από την υγρασία.
- Συνιστάται η προστασία του υλικού από τον παγετό.
- Δεν στοιβάζουμε περισσότερες από δύο παλέτες με ύψος 2 δοχείων η κάθε μία.
- Ανακυκλώνουμε το στοκ έγκαιρα ώστε να μην υπερβαίνουμε την προδιαγεγραμμένη διάρκεια ζωής.

Υγεία και ασφάλεια

Το WATERPLUG έχει βάση το τσιμέντο και μπορεί να προκαλέσει ερεθισμούς στο δέρμα ή στα μάτια.

Φοράτε πάντα γάντια και γυαλιά ασφαλείας. Συνιστάται μάσκα κατά της σκόνης.

Σε τυχαία περίπτωση επαφής του υλικού με το δέρμα ή τα μάτια θα πρέπει να ξεπλένεται αμέσως με άφθονο καθαρό νερό.

Αν ο ερεθισμός παραμείνει, επικοινωνήστε με γιατρό.

Σε περίπτωση κατάπωσης, πίνετε άφθονες ποσότητες νερού και συμβουλευτείτε οπωσδήποτε γιατρό.

Απαγορεύεται τελείως η πρόσφυση σε εμετό.

Τοπικός Αντιπρόσωπος :

Σ. ΓΟΝΕΟΣ Α.Ε.Ε

ΤΕΡΨΙΧΟΡΗΣ 11
155 61 ΧΟΛΑΡΓΟΣ
Τηλ. 210-6543181-3
Fax. 210-6543184
<http://www.goneos.gr>
E-mail: info@goneos.gr